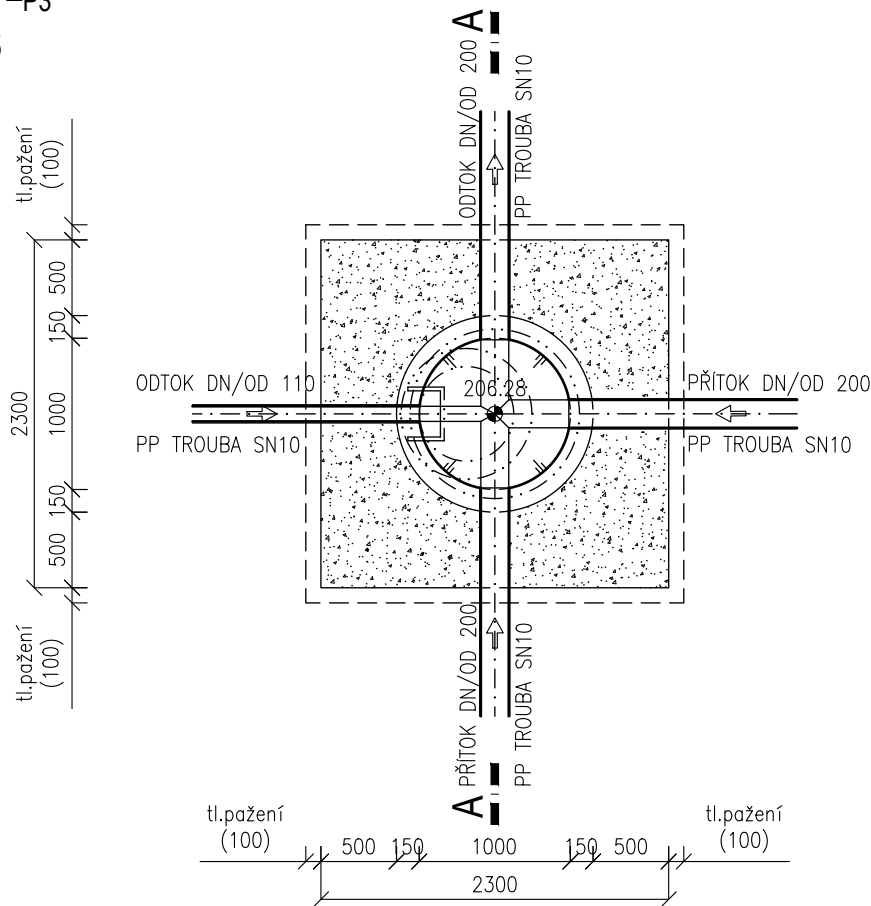
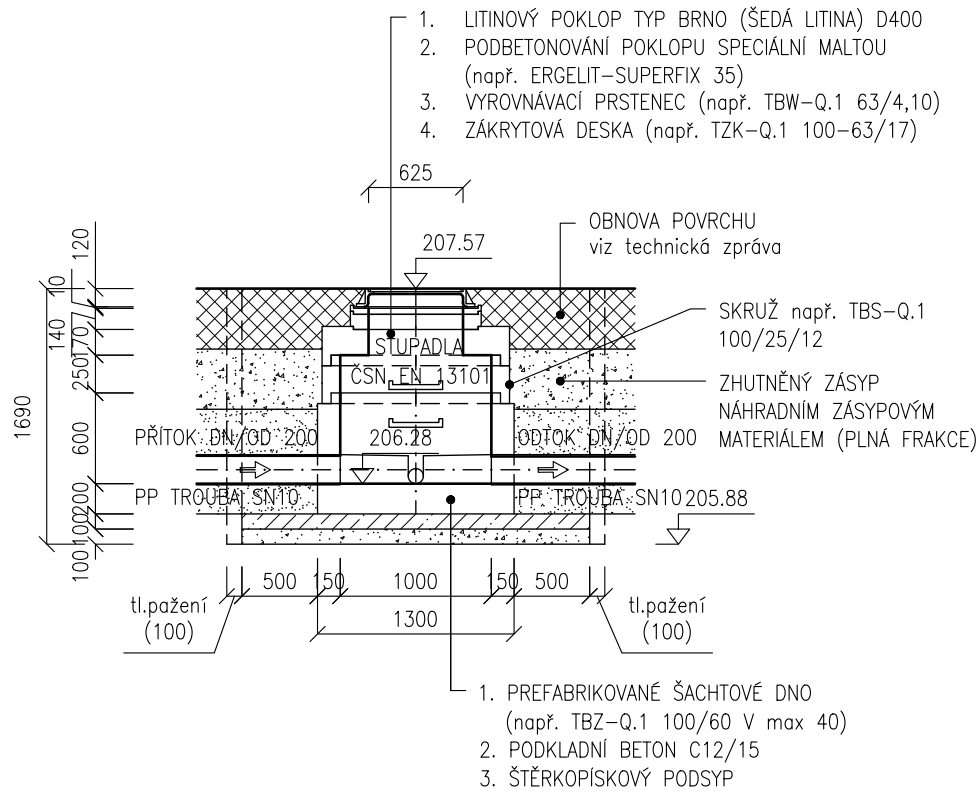


ŠACHTA Š2_{p3}
PŮDORYS
M 1:50



ŘEZ A
M 1:50



POZNÁMKA:

1. PŘED ZAHÁJENÍM ZEMNÍCH PRACÍ JE TŘEBA POLOHU INŽENÝRSKÝCH SÍTÍ VYTYČIT A OVĚŘIT RUČNĚ KOPANÝMI SONDAMI.

2. VEŠKERÉ PRACOVNÍ SPÁRY MUSÍ BÝT UPRAVENY TAK, ABY BYLA ZAJIŠTĚNA VODOTĚSNOST KONSTRUKCE ŠACHTY (NAPŘ. BOBTNAVÝMI PÁSKY, SPÁROVÝMI TĚSNÍCÍMI PÁSY ATD.).

3. VZNIKLÁ ŠTĚRBINA MEZI PAŽENÍM A ROSTLOU ZEMINOU BUDE VYPLNĚNA OBSYPEM TAK, ABY PAŽENÍ AKTIVNĚ PŮSOBILLO NA OKOLNÍ TERÉN.

PDPS

D.1.3 1. STAVBA

INVESTOR:

B | R | N | O |

STATUTÁRNÍ MĚSTO BRNO

Dominikánské náměstí 1, 601 67 Brno

DPMB

Dopravní podnik města Brna a.s.

DOPRAVNÍ PODNIK MĚSTA BRNA, a. s.

Hlinky 64/151, Pisárky, 603 00 Brno

BRK

BRNĚNSKÉ KOMUNIKACE, a.s.

Renneská třída 787/1a, 639 00 Brno

TE

TEPLÁRNY BRNO, a.s.

Okružní 25, 638 00 Brno-Lesná

KOORDINÁTOR PROJEKTU A PROJEKTANT

PK OSSENDORF s.r.o.

Tomešova 1, 602 00 Brno

HLAVNÍ INŽENÝR PROJEKTU

ING. VLASTISLAV NOVÁK Ph.D.

OSSENDORF

BRNO

ČÍSLO SMLOUVY 5500 – 21000231

HLAVNÍ PROJEKTANT

PK OSSENDORF s.r.o.

Tomešova 1, 602 00 Brno

HLAVNÍ INŽENÝR PROJEKTU

ING. VLASTISLAV NOVÁK Ph.D.

OSSENDORF

BRNO

ČÍSLO SMLOUVY 5500 – 21000231

IO 332 ODVODNĚNÍ - PARKOVIŠTĚ P3 - VIP MSKP (MSKP 1.Etapa-OD)

ZODP. PROJEKTANT	MILOSLAV JÍLEK		
VYPRACOVAL	LENKA RYBNÍČKOVÁ		
KONTROLOVAL	ING. JIŘÍ VÍTEK		
KRAJ: JIHO MORAVSKÝ	KÚ: PISÁRKY [610208]	DATUM	11/2021
AKCE/STAVBA		FORMÁT A4	2
B. MULTIFUNKČNÍ SPORTOVNÍ A KULTURNÍ PAVILON 1. ETAPA		STUPEŇ PD	PDPS
D.1.3 ODVODNĚNÍ KOMUNIKACÍ - MODROZELENÁ INFRASTRUKTURA		ČÍSLO ZAKÁZKY	21 829
		MĚŘÍTKO	1:50
STAVEBNÍ OBJEKT		ČÍSLO PARÉ	ČÍSLO PD/PŘÍLOHY 05.2